

W „Sprawozdaniu z badania dna” należy zawrzeć, w formie opisowej i kartograficznej co najmniej następujące informacje:

1. Zastosowana metoda:
 - trałowanie hydrograficzne (trały mechaniczne);
 - trałowanie hydroakustyczne (sonary, echosondy wielowiązkowe i wieloprzetwornikowe);
 - inspekcja środkami telewizji podwodnej;
 - inspekcja nurkowa.
2. Cel, dla którego sporządzono „Sprawozdanie z badania dna”:
 - w związku z przekazaniem do użytkowania nowej budowli morskiej przeznaczonej do obsługi jednostek pływających;
 - w związku z odbiorem i przekazaniem do użytkowania istniejącej budowli morskiej przeznaczonej do obsługi jednostek pływających, jeżeli dokonano ich przebudowy, montażu, remontu lub adaptacji, połączonych z robotami rozbiórkowymi prowadzonymi od strony podwodnej krawędzi budowli morskiej;
 - przed dokonaniem okresowej kontroli istniejącej budowli morskiej, przeprowadzanej co najmniej raz na 5 lat,
 - inne, wpisać przeznaczenie prac.
3. Sprawdzony akwen oraz data wykonania pomiarów.
4. Osoba odpowiedzialna za wykonanie pomiarów (nr uprawnienia, czytelny podpis).
5. Osoba odpowiedzialna za wykonanie opracowania „Sprawozdania z badania dna” (nr uprawnienia, czytelny podpis).
6. Załącznik kartograficzny.

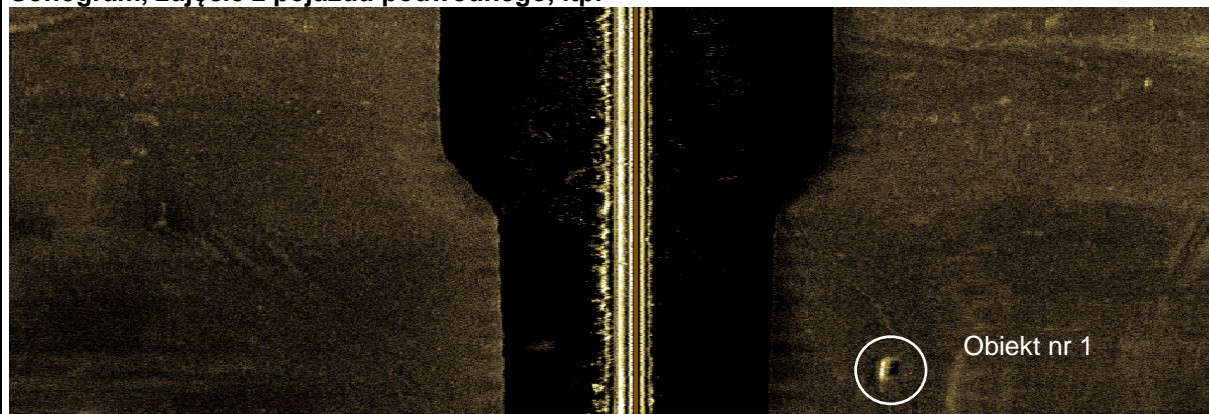
Opis załącznika kartograficznego powinien zawierać informacje zawarte we wzorze tabeli opisującej planszet.

W przypadku wykrycia przeszkód podwodnych należy nanieść na planszet ich położenie w sposób umożliwiający ich identyfikację.

Do ww. mapy należy dodatkowo dołączyć opis wykrytych przeszkód podwodnych, wg poniższego przykładu.

| L.p. | Nazwa obiektu lub nr porządkowy | Pozycja geograficzna | Parametry obiektu/ |
|------|---------------------------------------|---|---|
| 1. | Obiekt nr 1 | $\varphi = dd^{\circ}mm'ss,ss''$ N/S $\lambda = ddd^{\circ}mm'ss,ss''$ E/W | wysokość nad dnem = [m] głębokość nad obiektem = [m] długość obiektu = [m] szerokość obiektu = [m] |

Sonogram, zdjęcie z pojazdu podwodnego, itp.



Dane przekazać w formacie zgodnym z Rozporządzeniem Ministra Gospodarki Morskiej i Żeglugi Śródlądowej z dnia 13 kwietnia 2016 r. w sprawie przekazywania służbie hydrograficznej danych pomiarowych (Dz.U. nr 2016 z dnia 09 maja 2016 r., poz. 636).

W przypadku danych sonarowych pliki z pomiarów powinny być zapisane i przekazane w oryginalnym formacie zapisu danych.